



Artikelnummer

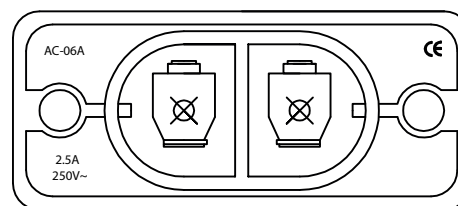
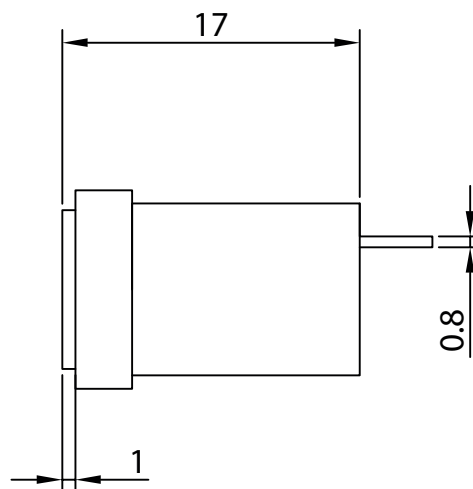
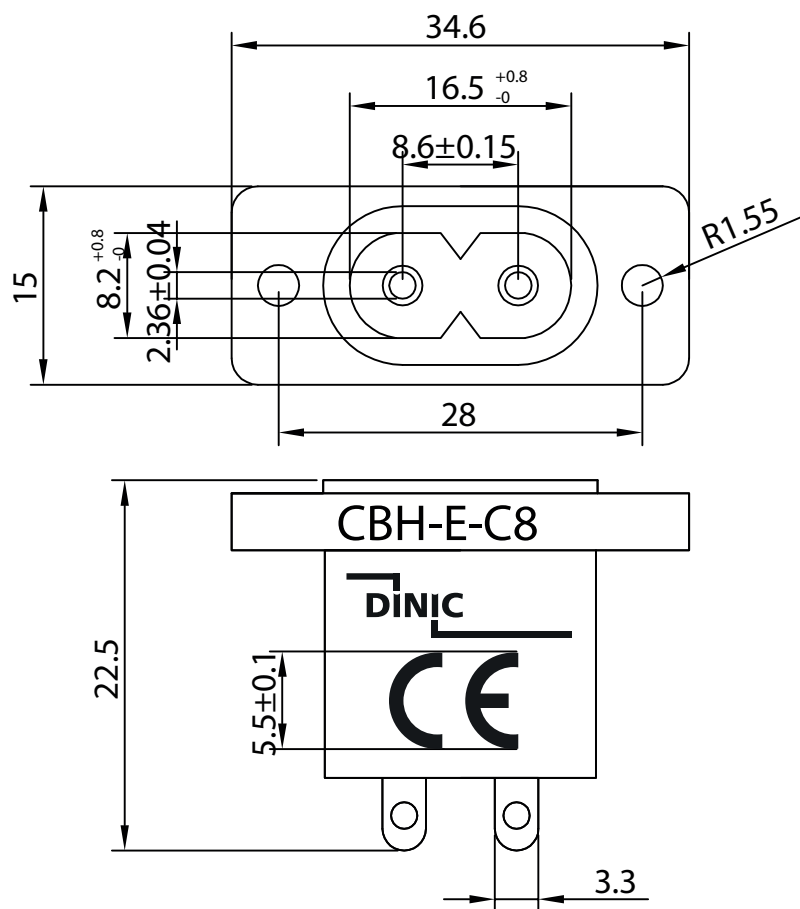
CBH-E-C8

Nennstrom

2,5 A

Nennspannung / Typ

250 V~ / IEC 60320 C8



Produkttyp

Kaltgerätebuchse C8 (Einbau-Buchse)

Nennstrom:

2,5 A

Norm:

IEC 60320 C8

Nennspannung:

250 V~ (Wechselspannung)

Anschlüsse:

L (Phase), N (Neutralleiter)

Gehäusematerial:

Thermoplastischer Kunststoff (PA66 GF3)

Maße in mm. Alle Angaben ohne Gewähr. Technische Änderungen vorbehalten.

Produktbezeichnung:

DINIC IEC 60320-C8 Einbaubuchse zum Schrauben

Marke:
DINIC



Hersteller / verantwortliche Person in der EU:
MAG GmbH, Vechelder Straße 22, 38268 Lengede